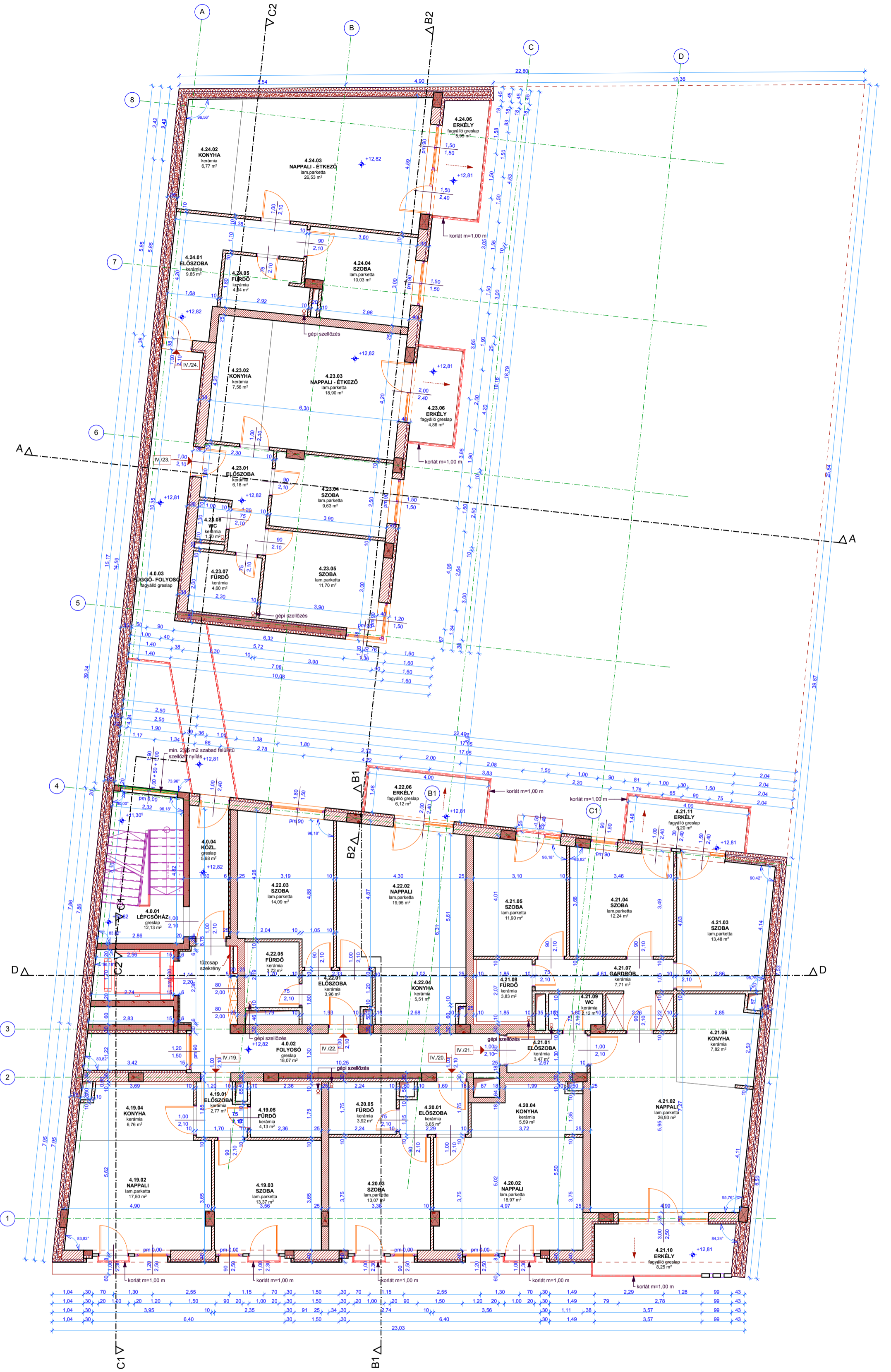


4. EMELETI ALAPRAJZ



4. EMELETI ALAPRAJZ, 0 FŐ TERÜLET

4.0.01	lépcsőház	greslap	12,13
4.0.02	folyosó	greslap	18,07
4.0.03	függő-folyosó	fagyálló greslap	22,41
4.0.04	közl.	greslap	5,68
58,29 m²			

4. EMELETI ALAPRAJZ, 19. lakás

4.19.01	előszoba	kerámia	2,77
4.19.02	nappali	lam parketta	17,50
4.19.03	szoba	lam parketta	13,37
4.19.04	konyha	kerámia	6,76
4.19.05	fürdő	kerámia	4,13
44,53 m²			

4. EMELETI ALAPRAJZ, 20. lakás

4.20.01	előszoba	kerámia	3,95
4.20.02	nappali	lam parketta	18,97
4.20.03	szoba	lam parketta	13,07
4.20.04	konyha	kerámia	5,59
4.20.05	fürdő	kerámia	3,92
45,20 m²			

4. EMELETI ALAPRAJZ, 21. lakás

4.21.01	előszoba	kerámia	3,47
4.21.02	nappali	lam parketta	26,93
4.21.03	szoba	lam parketta	13,48
4.21.04	szoba	lam parketta	12,24
4.21.05	szoba	lam parketta	11,90
4.21.06	konyha	kerámia	7,82
4.21.07	gardrób	kerámia	7,71
4.21.08	fürdő	kerámia	3,83
4.21.09	wc	kerámia	2,12
4.21.10	erkély	fagyálló greslap	8,25
4.21.11	erkély	fagyálló greslap	6,20
103,95 m²			

4. EMELETI ALAPRAJZ, 22. lakás

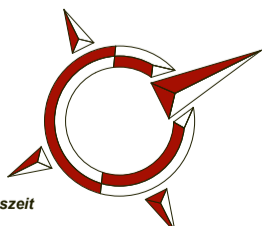
4.22.01	előszoba	kerámia	3,96
4.22.02	nappali	lam parketta	19,95
4.22.03	szoba	lam parketta	14,09
4.22.04	konyha	kerámia	5,51
4.22.05	fürdő	kerámia	3,72
4.22.06	erkély	fagyálló greslap	6,12
53,35 m²			

4. EMELETI ALAPRAJZ, 23. lakás

4.23.01	előszoba	kerámia	6,18
4.23.02	konyha	kerámia	7,56
4.23.03	nappali - étkező	lam parketta	18,90
4.23.04	szoba	lam parketta	9,63
4.23.05	szoba	lam parketta	11,70
4.23.06	erkély	fagyálló greslap	4,86
4.23.07	fürdő	kerámia	4,60
4.23.08	wc	kerámia	1,30
64,73 m²			

4. EMELETI ALAPRAJZ, 24. lakás

4.24.01	előszoba	kerámia	9,85
4.24.02	konyha	kerámia	6,77
4.24.03	nappali - étkező	lam parketta	26,53
4.24.04	szoba	lam parketta	10,03
4.24.05	fürdő	kerámia	4,94
4.24.06	erkély	fagyálló greslap	5,95
64,07 m²			



MEGJEGYZÉS:
A tervdokumentáció szerzői jogvédelem alatt áll. A tervező szellemi terméke, annak tartalmát vagy egyes részeit megváltoztatni, vagy másol felhasználni csak a tervező írásbeli hozzájárulásával lehet!
A +0,00 szint a földszinti padlóvonal szintje. A +0,00 szint a +111,25 Balai feletti magasság.



PALLER TRIÁSZ KFT.
4080 HAJDUNÁDÁS, DOROGI U.2.
TEL: 52570-578
4028 DEBRECEN, SZOMBATHI U. 1. U. 10.
TEL: 52536-513
06-20-3-908-655, 06-20-9-585-932



ÉPÍTETTŐ: PLANELLA KFT. 1075 Budapest, Asbóth utca 22.
ÉPÍTÉS HELYE: Budapest, XIII. kerület, Szent László út 12/a; HRSZ: 27328
29 LAKÁSOS TÁRSASHÁZ MÓDOSÍTOTT ÉPÍTÉSI ENGEDÉLYEZÉSI TERVE
A TERVEN FOGLALTAKKAL EGYETÉRTKEK:

MÓDOSÍTOTT ÉPÍTÉSI ENGEDÉLYEZÉSI TERV
4. EMELETI ALAPRAJZ
M 1:100

Ph.

TERVEZŐ

Magi Tibor
okl. építészmérnök
E-09-0407/2016.

DÁTUM: 2013.09.25.

IKTSZ.: 2013/038

RAJZSZÁM: É-6.